

Návod na obsluhu / Zoznam náhradných dielov

DOK-094 Rev. 3

Označenie Filter materiálu

Výrobok č.: 200-0340 max. 16 barov prípojka, mosadz alebo ušľachtilá oceľ

– Uchovajte pre budúce použitie –



Zoznam náhradných dielov pre filter materiálu

Poz.	Č. výrobku	Názov
1	8214-040-0666	Hadicová priechodka, mosadz
1	8214-040-1096	Hadicová priechodka, ušľachtilá oceľ
2	8214-030-0946	Guľový kohút, max. 16 barov, mosadz
2	8214-030-0968	Guľový kohút, max. 16 barov, ušľachtilá oceľ
3	8214-040-0601	Vsuvka
4	8214-040-0423	Uzatváracia krytka
5	8214-010-0156	Tesnenie
6	8214-020-0056	Pružina
7	8214-030-3258	Filter, veľkosť 0, veľkosť ôk 0,02 mm
7	8214-030-1427	Filter, veľkosť 1, veľkosť ôk 0,06 mm
7	8214-030-1428	Filter, veľkosť 2, veľkosť ôk 0,075 mm
7	8214-030-1429	Filter, veľkosť 3, veľkosť ôk 0,08 mm
7	8214-030-1430	Filter, veľkosť 4, veľkosť ôk 0,09 mm
7	8214-030-1431	Filter, veľkosť 6, veľkosť ôk 0,20 mm
7	8214-030-1432	Filter, veľkosť 9, veľkosť ôk 0,25 mm
7	8214-030-1433	Filter, veľkosť 12, veľkosť ôk 0,30 mm
7	8214-030-1434	Filter, veľkosť 15, veľkosť ôk 0,40 mm
7	8214-030-1435	Filter, veľkosť 20, veľkosť ôk 0,51 mm
8	8214-080-1199	Teleso filtra
9	8214-010-0176	Tesnenie
10	8214-030-2136	Uzatváracia skrutka, mosadz
10	8214-030-3296	Uzatváracia skrutka, ušľachtilá oceľ
11	8214-030-2474	Vkladací diel, mosadz
11	8214-040-0091	Vkladací diel, ušľachtilá oceľ
12	8214-040-1837	Matica, mosadz
12	8214-040-1838	Matica, ušľachtilá oceľ

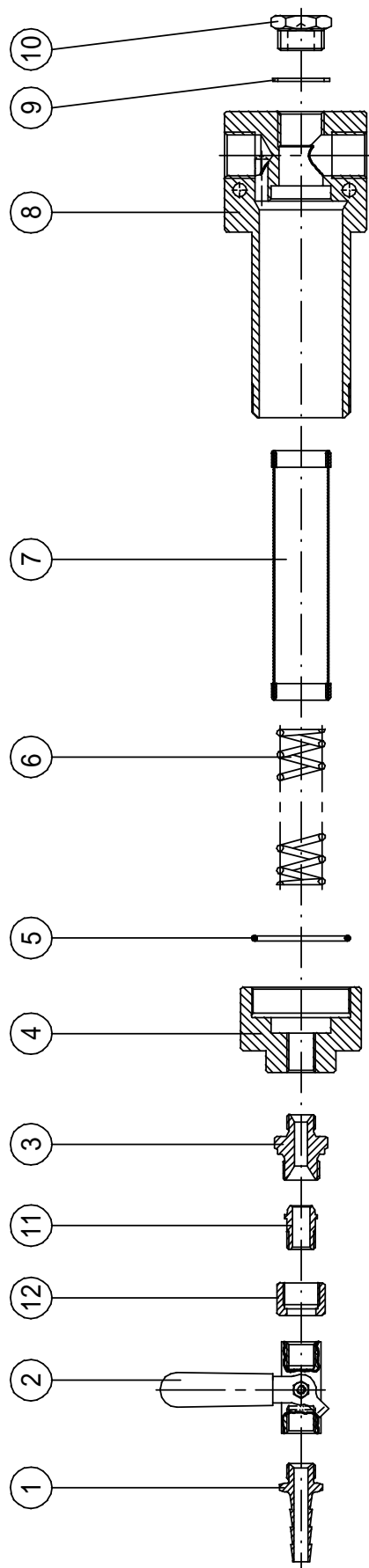
K hrubému čisteniu filtra:

Podložte zbernú nádobu alebo pripojte na hadicovú priechodka (poz. 1) hadicu (men. veľkosť 8/9), aby ste vytekajúcu tekutinu bezpečne odvedli.

- Nastavte maximálny tlak
- Otvorte krátko guľový kohút (poz. 2)

Demontáž za účelom údržby:

- Otvorte uzatváraciu krytku (poz. 4) pomocou vidlicového kľúča (veľk. kľ. 19)
- Skontrolujte stav tesnenia (poz. 5) a v prípade potreby vymeňte tesnenie
- Odoberte a vyčistite pružinu (poz. 6) a sitko filtra (poz. 7)
- Montáž sa uskutoční v opačnom poradí



140-0213
22.08.97

