

Instrukcja eksploatacji / Wykaz części zamiennych

DOK-094 Rew. 3

Oznaczenie Filtr materiału

Nr artykułu: 200-0340 maks. 16 barów Przyłącze mosiądz albo stal szlachetna

- Przechowywać do przyszłego użytku -



Wykaz części zamiennych filtra materiału

Poz.	Nr artykułu	Nazwa
1	8214-040-0666	Końcówka przewodu giętkiego, mosiądz
1	8214-040-1096	Końcówka przewodu giętkiego, stal szlachetna
2	8214-030-0946	Kurek kulisty maks. 16 barów, mosiądz
2	8214-030-0968	Kurek kulisty maks. 16 barów, stal szlachetna
3	8214-040-0601	Złączka
4	8214-040-0423	Kołpak zamykający
5	8214-010-0156	Uszczelnienie
6	8214-020-0056	Sprężyna
7	8214-030-3258	Filtr rozmiar 0, wielkość oczka 0.02mm
7	8214-030-1427	Filtr rozmiar 1, wielkość oczka 0.06mm
7	8214-030-1428	Filtr rozmiar 2, wielkość oczka 0 075mm
7	8214-030-1429	Filtr rozmiar 3, wielkość oczka 0.08mm
7	8214-030-1430	Filtr rozmiar 4, wielkość oczka 0.09mm
7	8214-030-1431	Filtr rozmiar 6, wielkość oczka 0.20mm
7	8214-030-1432	Filtr rozmiar 9, wielkość oczka 0.25mm
7	8214-030-1433	Filtr rozmiar 12, wielkość oczka 0.30mm
7	8214-030-1434	Filtr rozmiar 15, wielkość oczka 0.40mm
7	8214-030-1435	Filtr rozmiar 20, wielkość oczka 0.51mm
8	8214-080-1199	Obudowa filtra
9	8214-010-0176	Uszczelnienie
10	8214-030-2136	Śruba zamykająca, mosiądz
10	8214-030-3296	Śruba zamykająca, stal szlachetna
11	8214-030-2474	Wkładka, mosiądz
11	8214-040-0091	Wkładka, stal szlachetna
12	8214-040-1837	Nakrętka, mosiądz
12	8214-040-1838	Nakrętka, stal szlachetna

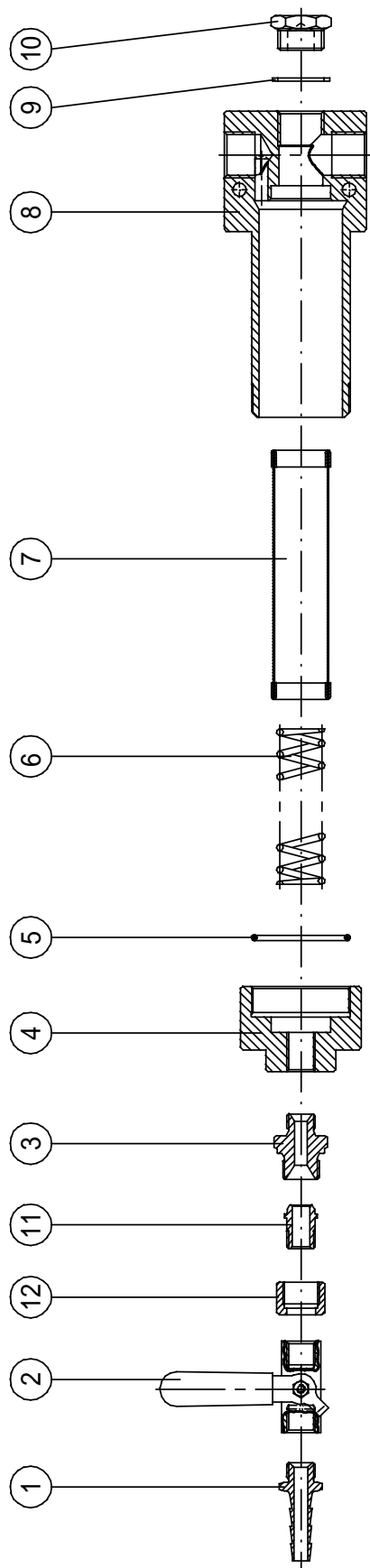
Odnosnie zgrubnego czyszczenia filtra:

Podstawić naczynie wyłapujące wzgl. podłączyć do końcówki przewodu giętkiego (poz. 1) wąż (SZ 8/9) celem pewnego odprowadzenia wydostającego się fluidu.

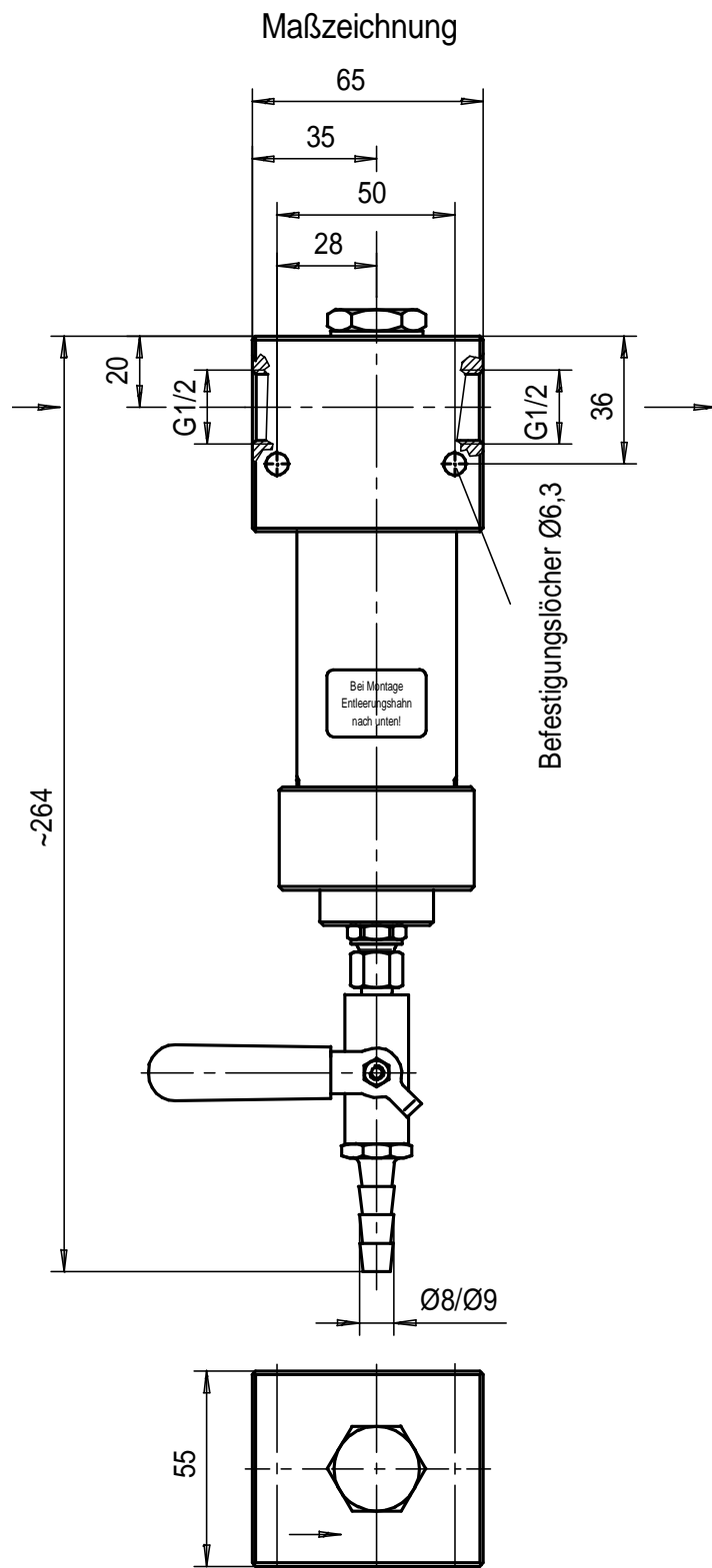
- nastawić maksymalne ciśnienie
- Na krótko otworzyć zawór kulowy (poz.2)

Demontaż dla celów konserwacji:

- Przy pomocy klucza widlastego (rozmiar 19) otworzyć kołpak zamykający (poz. 4)
- Skontrolować stan uszczelnienia (poz. 5), w razie potrzeby wymienić
- Wyjąć i oczyścić sprężynę (poz. 6) i sito filtracyjne (poz. 7)
- Składanie odbywa się w odwrotnej kolejności



140-0213
22.08.97



Maßzeichnung: Rysunek wymiarowy ; Befestigungslöcher Ø6,3: Otwory mocujące Ø6,3