

Betriebsanleitung / Ersatzteilliste

DOK-173 Rev. 1

Bezeichnung Dickstoff-Spritzautomat

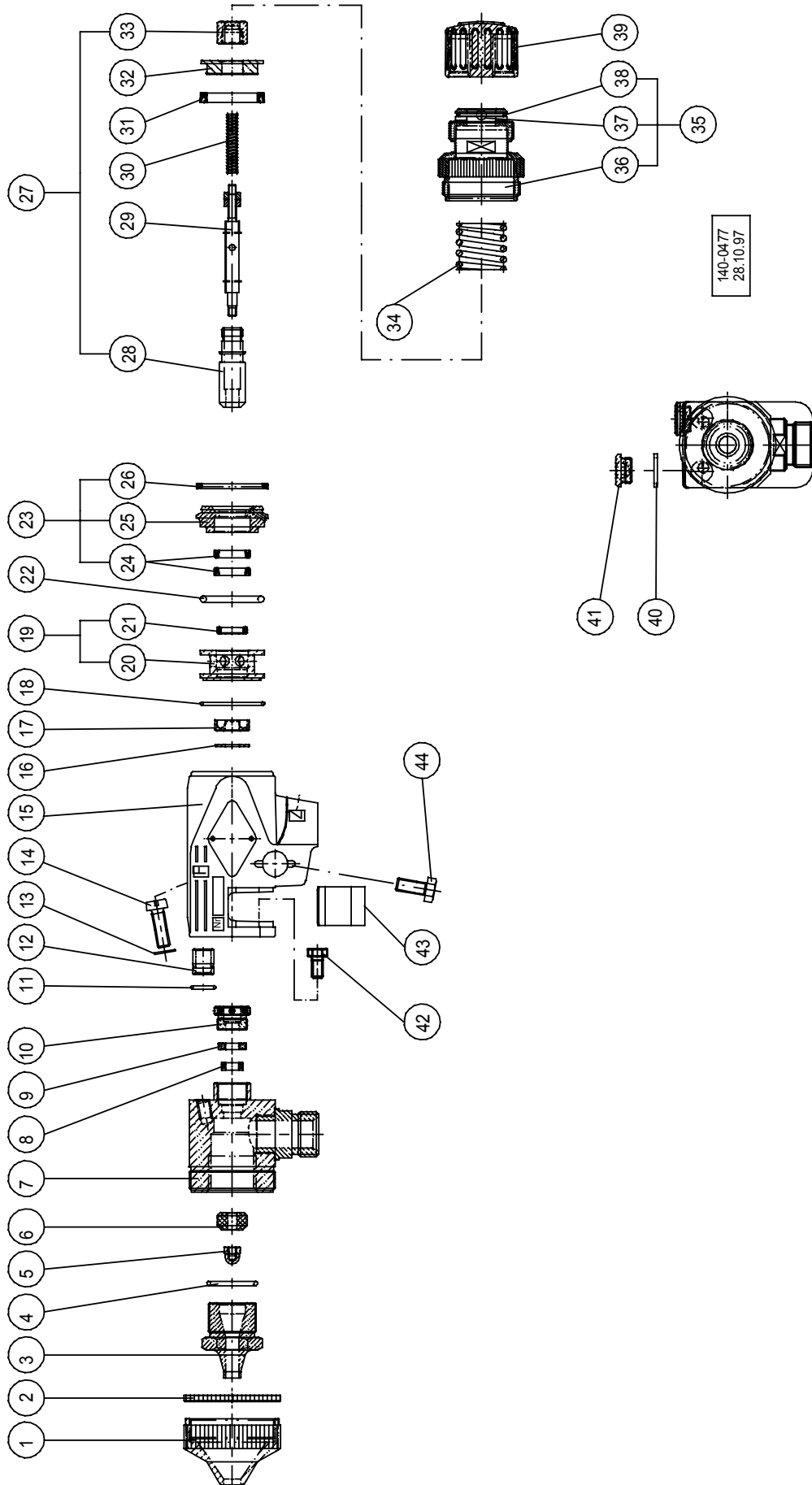
Typ 1920

Artikel-Nr.: 1920-000

- Für künftige Verwendung aufbewahren -

CE

Krautzberger 



ERSATZTEILLISTE FÜR DICKSTOFF - SPRITZAUTOMAT

Typ: 1920

| Pos. | Artikel-Nr. | Benennung |
|------|-------------|-----------------------------|
| ** 1 | 1920-730 | Luftdüse Rundstrahl |
| 2 | 1920-755 | Gegenmutter |
| ** 3 | 1920-700 | Materialdüse Rundstrahl |
| * 4 | 1920-720 | O-Ring |
| 5 | 1920-577 | Hutmutter |
| 6 | 1920-462 | Nadelverstärkung |
| 7 | 1920-300 | Kopfteil kpl. |
| * 8 | 1920-267 | Nutring |
| * 9 | 1920-266 | Nadelführung |
| 10 | 1920-305 | Dichtungsschraube |
| * 11 | 1920-122 | Dichtung (2 Stück) |
| 12 | 1920-121 | Zentrierröhrchen (2 Stück) |
| 13 | 1920-123 | Sicherungsscheibe |
| 14 | 1920-120 | Schraube |
| 15 | 1920-001 | Hauptkörper kpl. |
| 16 | 1920-247 | Scheibe |
| * 17 | 1920-220 | Dichtung |
| * 18 | 1920-415 | Dichtung |
| 19 | 1920-525 | Ventilgehäuse kpl. |
| 20 | 1920-435 | Ventilgehäuse |
| * 21 | 1920-225 | Dichtung |
| * 22 | 1920-523 | Dichtung |
| 23 | 1920-524 | Ventilachsführung kpl. |
| * 24 | 1920-419 | Dichtung (2 Stück) |
| 25 | 1920-424 | Ventilachsführung |
| * 26 | 1920-484 | Dichtung |
| 27 | 1920-421 | Ventilachse kpl. |
| 28 | 1920-439 | Ventilachsrohr |
| 29 | 1920-471 | Gewindenadel kpl. |
| 30 | 1920-447 | Feder |
| * 31 | 1920-433 | Dichtung |
| 32 | 1920-452 | Achsring |
| 33 | 1920-457 | Mutter |
| 34 | 1920-410 | Feder |
| 35 | 1920-490 | Verschlussstück kpl. |
| 36 | 1920-491 | Verschlusskörper |
| 37 | 1920-492 | Kugel (2 Stück) |
| 38 | 1920-493 | Federring |
| 39 | 1920-505 | Stellmutter |
| * 40 | 1920-037 | Dichtring (2 Stück) |
| 41 | 1920-005 | Verschlusschraube (2 Stück) |
| 42 | 1920-463 | Schraube (2 Stück) |
| 43 | 1920-514 | Abdeckklammer |
| 44 | 1920-764 | Schraube (2 Stück) |
| - | 1920-233 | Dichtungssatz |
| - | 7026-457 | Werkzeugsatz |

Lieferbare Düsentypen: Rundstrahl

Lieferbare Düsengrößen: 6mm / 9mm / 12mm

Materialdüse und Materialnadel sind standardmäßig aus Edelstahl gefertigt.

* Dichtungssatz

** Bei Bestellung dieser Teile bitte Typ und Größe angeben!