

Betriebsanleitung / Ersatzteilliste

DOK-166 Rev. 1

Bezeichnung Rohrspritz-Verlängerung \varnothing 7 mm
Rundstrahl

Typ Mikro-2

Artikel-Nr.: 5053-090-....

- Für künftige Verwendung aufbewahren -

CE

Krautzberger 

Inhalt

1. BESTIMMUNGSGEMÄÙE VERWENDUNG	2
2. ALLGEMEINES.....	2
3. MONTAGE	2
4. ERSATZTEILLISTE FÜR ROHRSPRITZ-VERLÄNGERUNG Ø 7 MM.....	3

1. BestimmungsgemäÙe Verwendung

Die rundum spritzende Rohrspritz-Verlängerung Typ 5053 ist zur Verwendung am Spritzautomat Typ Mikro-2 konzipiert.

Sie ist zum Beschichten kleiner Hohlräume, Innenseiten von Rohren u. ä. geeignet.

2. Allgemeines

Die Menge des Spritzgutauftrags ist regulierbar durch Verschieben des Außenrohrs (4) nach Lösen der Gegenmutter (5). Je nach zu verarbeitendem Material muss, nach Anbau der Verlängerung an den Spritzautomat, der Abstand zwischen Düsenmutter (1) und Außenrohr (4) eingestellt werden (max. 0,5 mm).

Zu beachten ist, dass der Spritzluftdruck grundsätzlich höher sein muss als der Materialdruck und dass die Vorluft länger ansteht als bei der Standardeinstellung des Spritzautomats (Spritzluftzufuhr muss vor Materialzufuhr öffnen).

3. Montage

Beim Anbau der Rohrspritz-Verlängerung an einen vorhandenen Spritzautomat Typ Mikro-2, wird zunächst die Materialnadel (7) in die Ventilachse des Spritzautomaten eingesetzt (Siehe Bedienungsanleitung Mikro-2). Anschließend das Innenrohr (2; 3) statt der Materialdüse, sowie das Außenverbindungsteil (6) statt der Luftdüse anschrauben.

Die Gegenmutter (5) wird auf das Außenrohr (4) bis zum Anschlag aufgeschraubt und das Rohr seinerseits in das Außenverbindungsteil (6) eingeschraubt.

Düsenmutter (1) auf das Innenrohr (2; 3) aufschrauben und nur leicht anziehen.

Nun wird das Außenrohr (4) soweit nach vorne geschraubt, bis ein Abstand zur Düsenmutter (1) von ca. 0,4 bis 0,5 mm entsteht. Der Spritzautomat kann nun aufgesteuert und die gewünschte Materialdosierung durch feinfühliges Vor- oder Zurückschrauben des Außenrohrs (4) einreguliert werden. Die so gefundene Einstellung wird durch Kontern der Gegenmutter (5) gegen das Außenverbindungsteil (6) fixiert.

Reinigungs- oder Wartungsarbeiten in entsprechender Reihenfolge durchführen.

Hinweis

Zur Verarbeitung eines Lacks mit ca. 17 sek. Auslaufzeit aus einem 4 mm DIN-Becher, können folgende Näherungswerte für Luft- und Materialdruck angenommen werden:

Materialdruck: 0,5 bar
 Spritzluftdruck: 1,5 bar
 Steuerluftdruck: min. 6 bar

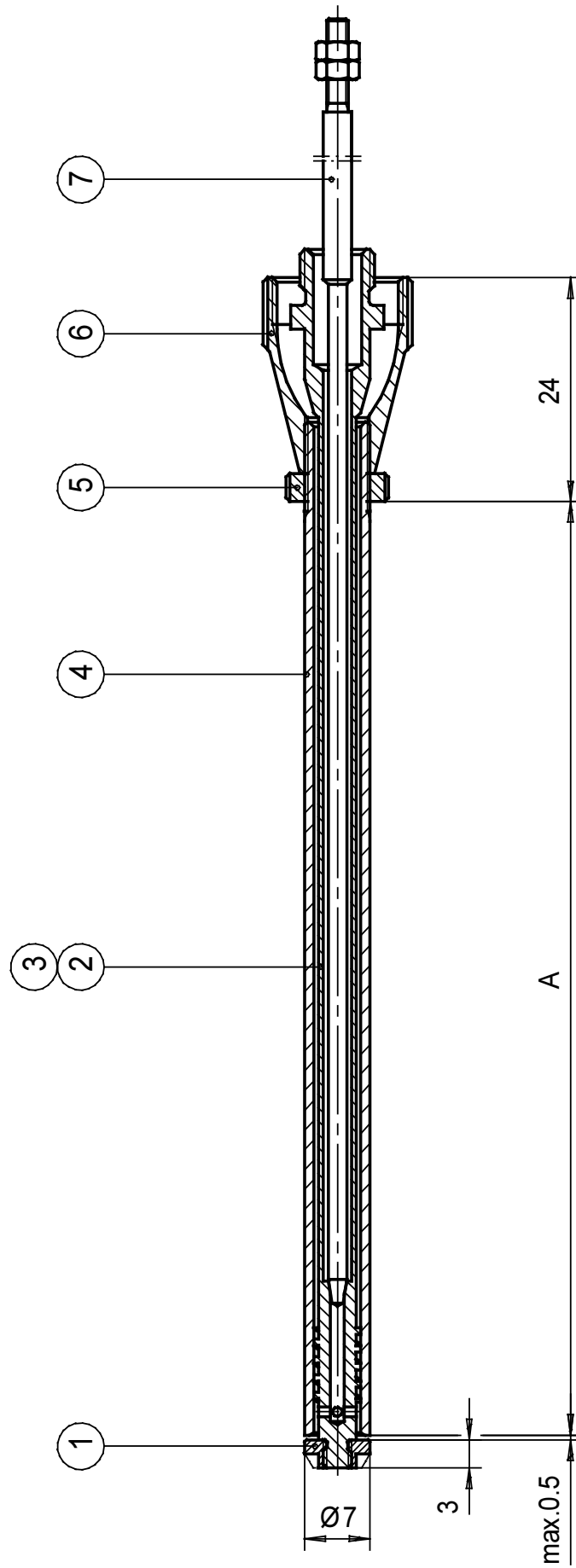
4. Ersatzteilliste für Rohrspritz-Verlängerung \varnothing 7 mm

Pos.	Artikel-Nr.	Bezeichnung
1	5053-040-2398	Düsenmutter
** 2	5053-080-0905	Innenrohr kpl., Düsenbohrung \varnothing 1,0 (Standard)
** 3	5053-080-1720	Innenrohr kpl., Düsenbohrung \varnothing 0,5 (auf Wunsch)
* 4	5053-040-2399	Außenrohr
5	5053-040-2400	Gegenmutter
6	5053-040-2401	Außenverbindungsteil
* 7	5053-070-1139	Verlängerungs-Materialnadel kpl.
*	Bei Bestellung A-Maß angeben!	
**	Bei Bestellung A-Maß und Bohrungsgröße angeben!	

Lieferbare Typen: Rundstrahl

Lieferbare Bohrungsgrößen: \varnothing 0,5 und \varnothing 1,0

Standardmäßig ist die Materialdüse aus Messing, die Materialnadel aus Edelstahl gefertigt.



140-0378
14.02.97