

Betriebsanleitung / Ersatzteilliste

DOK-115 Rev. 1

Bezeichnung Materialauspressapparat

Typ mit Fadendüse

Artikel-Nr.: **4910-090-....**
 4909-090-.... **Edelstahlausführung**

- Für künftige Verwendung aufbewahren -

CE

Krautzberger 

Inhalt

SICHERHEITSHINWEISE.....	2
BESTIMMUNGSGEMÄÙE VERWENDUNG.....	2
INBETRIEBNAHME	2
BETRIEBSUNTERBRECHUNG, REINIGUNG UND WARTUNG	2
AUSTAUSCH VON TEILEN	2
ERSATZTEILZEICHNUNG	3
ERSATZTEILLISTE	4

Sicherheitshinweise

- ⇒ *Gefahr durch Hochdruck! Max. Materialdruck = 100bar!*
- ⇒ *Materialstrahl keinesfalls auf Personen und Tiere richten!*
- ⇒ *Nur in ausreichend belüfteten Bereichen arbeiten!*
- ⇒ *Zündquellen und offenes Feuer fernhalten!*
- ⇒ *Bei Verarbeitung lösemittelhaltigen Materials Ex-Schutzvorschriften beachten!*
- ⇒ *Warn- und Gefahrenhinweise, das zu verarbeitende Material betreffend, beachten!*
- ⇒ *Die Vorschriften für Arbeitsschutzausrüstung (Augen-, Atem- und Hautschutz) beachten! Ebenso die entsprechenden Unfallverhütungsvorschriften (UVV).*
- ⇒ *Bei Betriebsunterbrechung bzw. Außerbetriebsetzen, Demontage oder Reparatur, darf am Auspressapparat kein Energiepotential (Materialdruck) vorhanden sein! Deshalb Materialzufuhr unterbrechen!*

BestimmungsgemäÙe Verwendung

Der Materialauspressapparat dient zum manuellen Auftragen von Dichtungsmassen, Kle-

bern, Fetten, Leimen und anderen pastösen Materialien. **Der max. zulässige Materialdruck beträgt 100 bar.**

Inbetriebnahme

Zunächst den Auspressapparat mit Reinigungsmittel durchspülen um die Materialwege zu säubern.

Danach den Materialanschluss herstellen. Der Apparat ist nun betriebsbereit.

Der zur optimalen Verarbeitung benötigte Materialdruck ist abhängig vom zu verarbeitenden Material sowie der gewählten Materialdüse. Er muss für jede Material / Düsen- Kombination individuell ermittelt werden.

Betriebsunterbrechung, Reinigung und Wartung

Bei Materialwechsel, Betriebsunterbrechung oder Reinigung den Apparat mit einem geeigneten Mittel gründlich durchspülen bis dieses klar austritt.

Den Apparat niemals komplett in Reinigungsmittel tauchen! Dichtungen können zerstört und Schmiermittel ausgewaschen werden.

Zur äußerlichen Reinigung empfiehlt sich ein mit Reinigungsmittel getränktes Tuch.

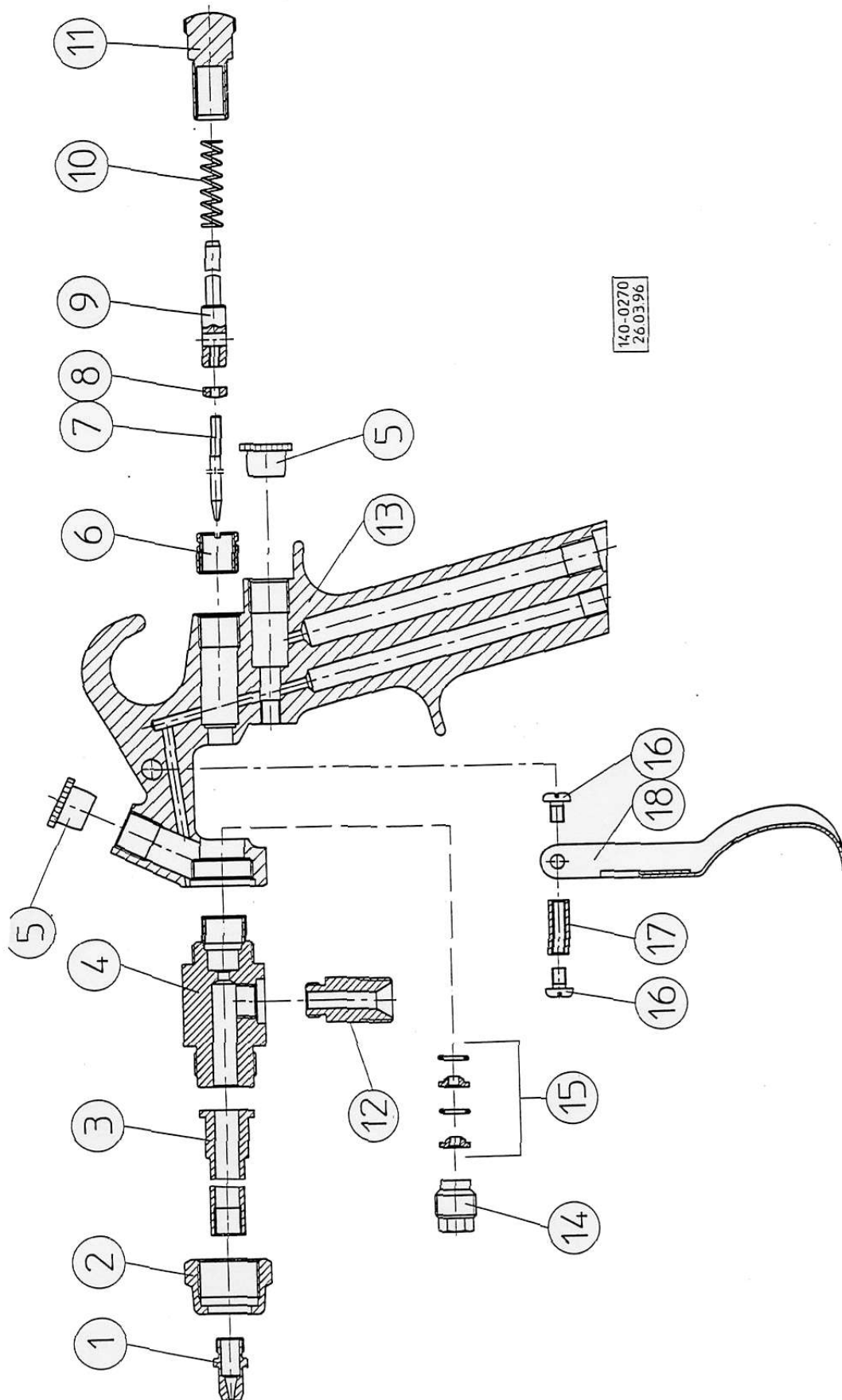
Düsen nicht mit harten, scharfkantigen Gegenständen reinigen.

Austausch von Teilen

Dank des einfachen Aufbaus des Auspressapparats, kann die Demontage / Montage von Bauteilen leicht gemäß Darstellung auf der Ersatzteilzeichnung erfolgen.

Achtung! Materialdüse (1) und Materialnadel (7) sollten stets gemeinsam ausgetauscht werden

Ersatzteilzeichnung



Ersatzteilliste

Pos.	Artikel-Nr.	Bezeichnung
* 1	4910-050-....	Materialdüse
	4909-050-....	Materialdüse, Edelstahl
2	4910-040-1844	Düsenmutter
3	4910-040-1100	Verlängerungsrohr
	4909-040-3676	Verlängerungsrohr, Edelstahl
** 4	4910-040-1099	Kopfkörper
	4909-040-3677	Kopfkörper, Edelstahl
5	4910-030-0730	Verschlussstopfen (2 Stück)
6	4910-040-1116	Gewindeinsatz
* 7	4910-070-....	Materialnadel
	4909-070-....	Materialnadel, Edelstahl
8	4910-040-1630	Nadelmitnehmer
9	4910-040-0090	Nadelbolzen
10	4910-020-0011	Feder
11	4910-040-1122	Anschlagschraube
12	4910-040-1126	Anschlussnippel
	4909-040-3674	Anschlussnippel, Edelstahl
13	4910-040-2625	Hauptkörper
14	4910-040-1121	Dichtungsschraube
	4909-040-3675	Dichtungsschraube, Edelstahl
15	4910-010-0042	Dichtung kpl.
16	4910-030-0032	Schraube (2 Stück)
17	4910-040-1641	Hebelachse
18	4910-040-1625	Hebel

Lieferbare Düsengrößen: 0.3; 0.5; 0.8; 1.0; 1.2; 1.5; 1.8; 2.0; 2.5; 3.0

* Bei Bestellung dieser Teile bitte Größe angeben!

** Diese Teile sind nur werkseitig tauschbar!