

Betriebsanleitung / Ersatzteilliste

DOK-094 Rev. 3

Bezeichnung Materialfilter

Artikel-Nr.: 200-0340 max. 16 bar Anschluss Messing oder Edelstahl

- Für künftige Verwendung aufbewahren -



Position	Artikelnummer	Beschreibung
1	040-0666	Schlauchtülle ; Messing
1	040-1096	Schlauchtülle ; Edelstahl
2	030-0946	Kugelhahn ; maximal 16bar ; Messing
2	030-0968	Kugelhahn ; maximal 16bar ; Edelstahl
3	040-0601	Nippel
4	040-0423	Verschlusskappe
5	010-0156	Dichtung
6	020-0056	Feder
7	030-3258	Filter ; Größe 0 ; Maschenweite 0,02mm
7	030-1427	Filter ; Größe 1 ; Maschenweite 0,06mm
7	030-1428	Filter ; Größe 2 ; Maschenweite 0,075mm
7	030-1429	Filter ; Größe 3 ; Maschenweite 0,08mm
7	030-1430	Filter ; Größe 4 ; Maschenweite 0,09mm
7	030-1431	Filter ; Größe 6 ; Maschenweite 0,20mm
7	030-1432	Filter ; Größe 9 ; Maschenweite 0,25mm
7	030-1433	Filter ; Größe 12 ; Maschenweite 0,30mm
7	030-1434	Filter ; Größe 15 ; Maschenweite 0,40mm
7	030-1435	Filter ; Größe 20 ; Maschenweite 0,51mm
8	080-1199	Filtergehäuse ; 16bar
9	010-0176	Dichtung
10	030-2136	Verschlusschraube ; Messing
10	030-3296	Verschlusschraube ; Edelstahl
11	030-2474	Einlegeteil ; Messing
11	040-0091	Einlegeteil ; Edelstahl
12	040-1837	Mutter ; Messing
12	040-1838	Mutter ; Edelstahl

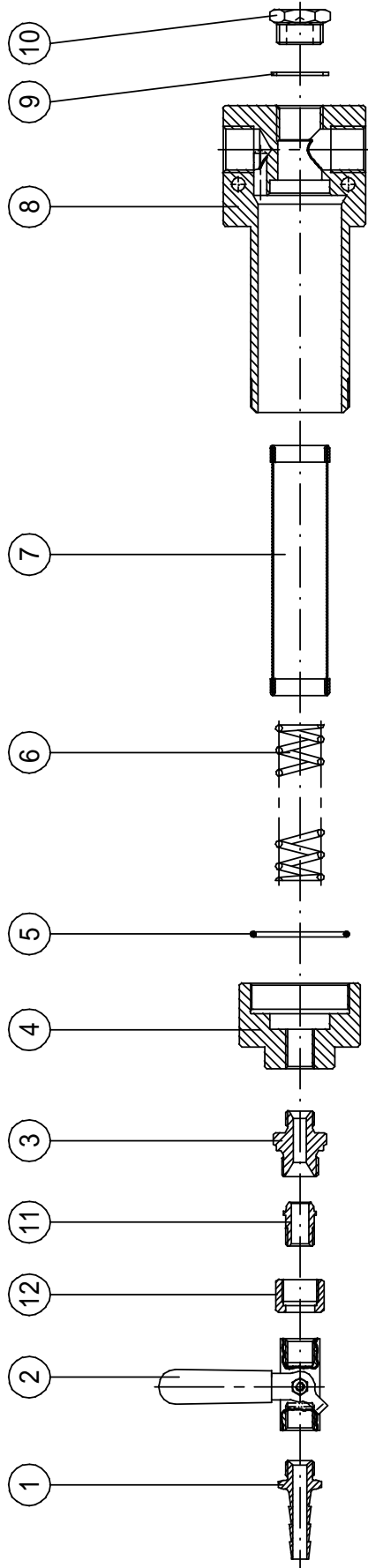
Zur Filtergrobreinigung:

Auffanggefäß unterstellen bzw. an der Schlauchtülle (Pos. 1) einen Schlauch (NW 8/9) anschließen, um austretendes Fluid sicher abzuleiten.

- maximalen Druck einstellen
- Kugelhahn (Pos.2) kurz öffnen

Demontage zu Wartungszwecken:

- Verschlusskappe (Pos. 4) mit Gabelschlüssel (SW19) öffnen
- Zustand der Dichtung (Pos. 5) kontrollieren und bei Bedarf austauschen
- Feder (Pos. 6) und Filtersieb (Pos. 7) entnehmen und reinigen
- Zusammenbau erfolgt in umgekehrter Reihenfolge



140-0213
22.08.97

