

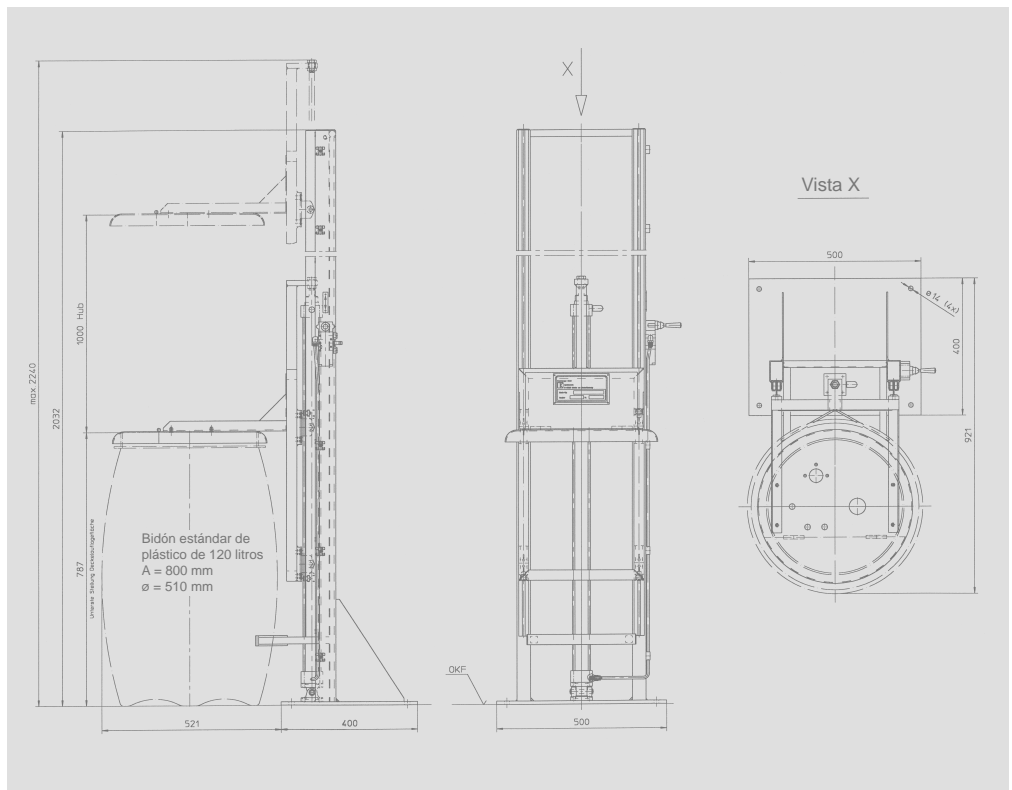




**Mecanismo elevador
por bomba, estacionario**

Los mecanismos elevadores por bomba estacionarios son accionados neumáticamente. Los dispositivos son apropiados para el alojamiento de bombas de membrana Krautzberger, así como batidores y dispositivos de llenado.

Con sus diferentes alturas de desplazamiento y diversos diámetros de tapa, los mecanismos elevadores son apropiados para bidones de prácticamente todos los tamaños corrientes. Los mecanismos elevadores por bomba estacionarios han de ser anclados al suelo. (excepción 030-4313)



Mecanismos elevadores, estacionarios

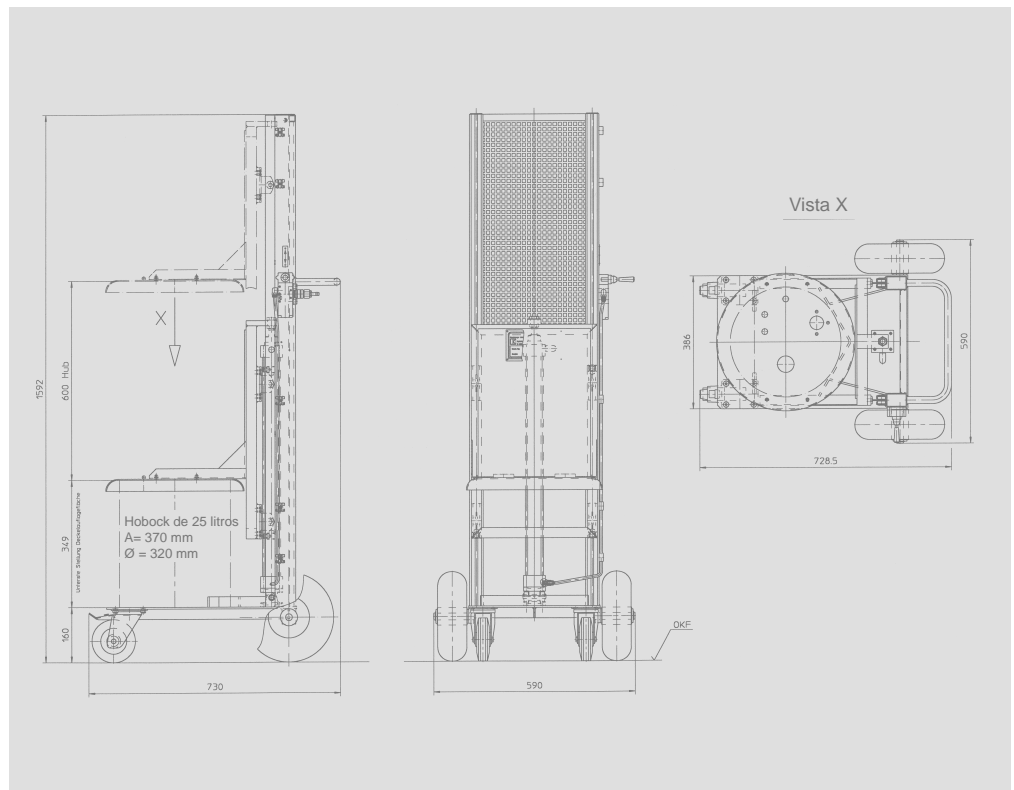
Tapa ø mm	650	450	400	400
Anchura mm	650	500	500	940
Altura mm	2640	2230	1435	1100
Profundidad mm	1050	930	800	570
Carrera (aprox.) mm	1200	1000	600	600
Carga útil (máx.) kp	50	50	50	50
Conexión necesaria de aire comprimido, bares	6-10	6-10	6-10	6-10
Número de pedido	090-1603	090-1602	090-1600	030-4313



Mecanismo elevador por bomba, portátil

Los mecanismos elevadores por bomba portátiles son accionados neumáticamente. Los dispositivos son apropiados para el alojamiento de bombas de membrana Krautzberger, así como batidores y dispositivos de llenado.

Los mecanismos elevadores están equipados con dos ruedas dirigibles y dos ruedas fijas, lo que permite su utilización flexible en la empresa.



Mecanismos elevadores, portátiles

Tapa \varnothing mm	400 mm
Anchura	580 mm
Altura	1590 mm
Profundidad	700 mm
Carrera (aprox.)	600 mm
Carga útil (máx.)	50 kp
Conexión necesaria de aire comprimido	6-10 bar
Número de pedido	090-1601