

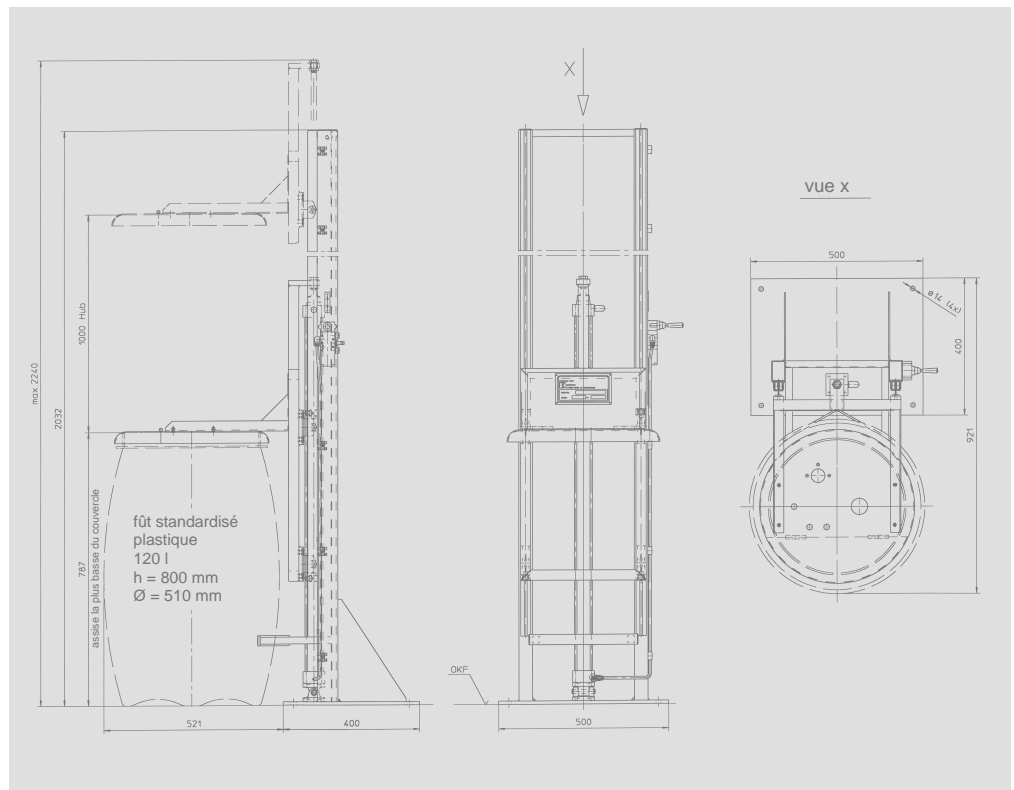




Elévateurs de pompes poste fixe

Les élévateurs de pompes, en poste fixe, de Krautzberger sont à commande pneumatique. Ces dispositifs se prêtent à recevoir les pompes à diaphragme ainsi que les agitateurs et les systèmes de contrôle de niveau.

Les élévateurs offrent différentes hauteurs de levage et sont disponibles en plusieurs versions qui s'adaptent pratiquement à toutes les dimensions de réservoirs usuels. A l'exception du réservoir de type 030-4313, tous ces dispositifs de en poste fixe doivent impérativement être fixés au sol.



Elévateurs de pompes, postes fixes

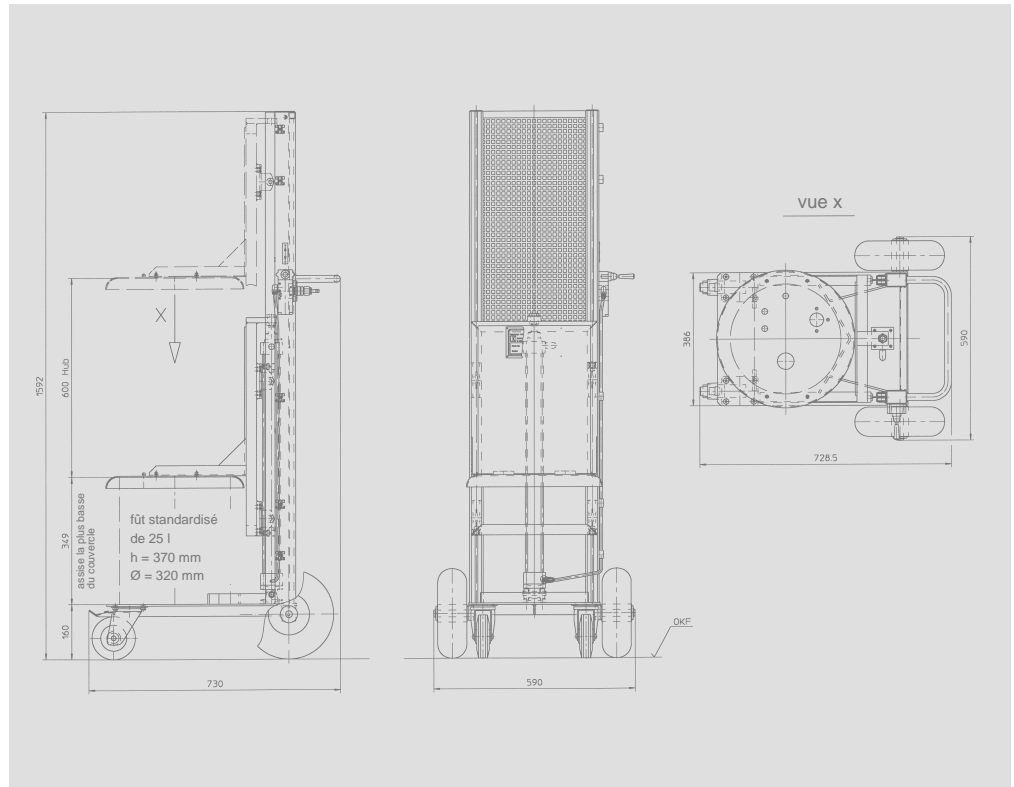
Couvercle Ø mm	650	450	400	400
Largeur mm	650	500	500	940
Hauteur mm	2640	2230	1435	1100
Profondeur mm	1050	930	800	570
Course (env.) mm	1200	1000	600	600
Charge utile (max.) kp	50	50	50	50
Pression d'air requise (bar)	6-10	6-10	6-10	6-10
N° d'article	090-1603	090-1602	090-1600	030-4313



Elévateurs de pompes type mobile

Les élévateurs de pompes, de type mobile, de Krautzberger sont à commande pneumatique. Ces dispositifs se prêtent à recevoir les pompes à diaphragme ainsi que les agitateurs et les systèmes de contrôle de niveau.

Equipés de deux roues fixes et de deux roues de guidage, ces élévateurs de type mobile peuvent intervenir à n'importe quel endroit dans l'entreprise.



Elévateurs de pompes, sur chariot

Couvercle Ø mm	400 mm
Largeur mm	580 mm
Hauteur mm	1590 mm
Profondeur mm	700 mm
Course (env.) mm	600 mm
Charge utile (max.) kp	50 kp
Pression d'air requise (bar)	6-10 bar
N° d'article	090-1601