

Betriebsanleitung

DOK-257 Rev. 1

Bezeichnung Druckluft-Handrührer

Artikel-Nr.: 6106-000

- Für künftige Verwendung aufbewahren -

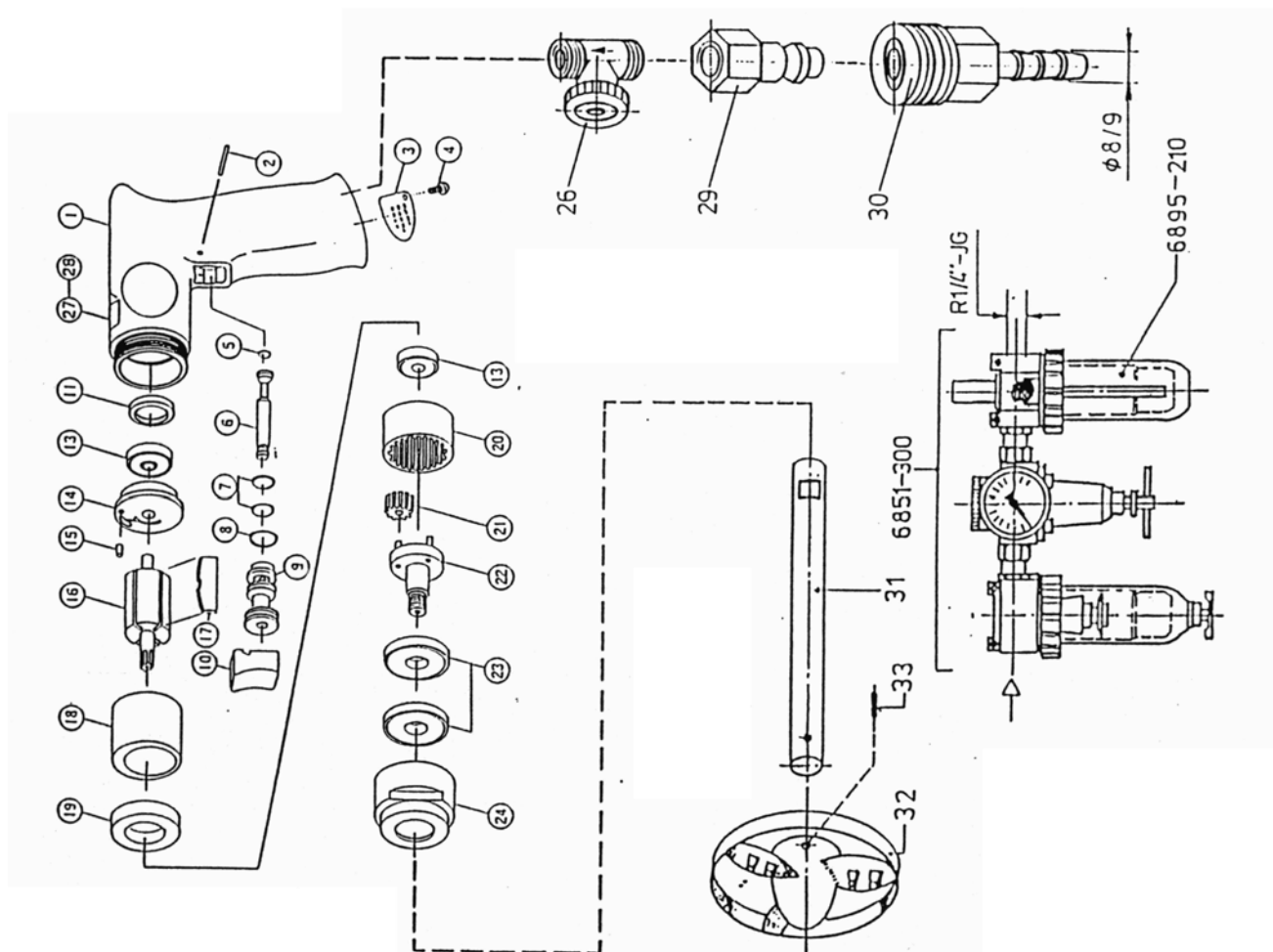
CE

Krautzberger 

1. Ersatzteilliste Druckluft-Handrührer Typ 6106-000

	Artikel-Nr.	Bezeichnung		Artikel-Nr.	Bezeichnung
1	030-5026	Gehäuse	17	030-4773	Rotorblatt
2	030-5027	Stift	18	030-4978	Zylinder
3	030-5028	Auspuffkappe	19	030-5032	Lagerschild, vorne
4	030-5029	Schraube	20	030-5033	Hohlrad
5	030-4762	O-Ring	21	030-4979	Planetenrad
6	030-4763	Ventilstößel	22	030-4693	Spindel
7	030-4764	O-Ring	23	030-5034	Kugellager
8	030-4765	O-Ring	24	030-5035	Spannmutter
9	030-4766	Ventilbuchse	26	030-0967	Reduzierhahn
10	030-4767	Drücker	29	030-2272	Kupplungsrippel
11	030-4771	Lagerabdeckung	30	080-1174	Blitzkupplung mit Tülle für Schlauch 8/9 mm
13	030-4772	Kugellager	31	040-0637	Rührwerkswelle
14	030-5030	Lagerschild, hinten	32	040-0638	Rührflügel
15	030-5031	Stift	33	030-0418	Gewindestift

Bei Ersatzteilbestellung sind neben den Ersatzteil-Nr. auch die im Handgriff eingeschlagene Serien-Nr. des Rührwerkes bekannt zu geben.



2. Schmieranweisung des Druckluft-Handrührers

Behandeln Sie den Handrührer sorgfältig. Vermeiden Sie Schläge oder Stöße auf die Rührwelle. Die Lagerung im Handrührer kann beschädigt werden! Aus gleichem Grund sind auch Arbeiten mit verbogenen Rührwelle zu unterlassen. Zum Einstellen der gewünschten Drehzahl ist ein Reduzierhahn angebaut, mit dem die Druckluftzufuhr entsprechend gedrosselt werden kann. Dabei ist zu beachten, dass der zulässige Betriebsdruck der Druckluft 6 bar nicht überschreiten darf.

Der Betrieb des Handrührers sollte mit gereinigter Druckluft erfolgen wobei zweckmäßigerweise eine komplette Wartungseinheit mit Abscheider, Druckminderer und Öler verwendet werden sollte.

Diese Wartungseinheit ist zweckmäßigerweise nicht am Kompressor angebaut sondern sollte möglichst nahe an der Verwendungsstelle des Handrührers installiert werden. Zu beachten ist, dass das Kondenswasser aus dem Abscheider regelmäßig gelassen werden sollte. Der Öler an der Wartungseinheit sollte auf 2 – 3 Tropfen je Minute eingestellt werden. Wird weder ein Öler noch ein Patronenöler verwendet, so ist der Handrührer täglich mindestens zweimal durch die am Handgriff angebrachte Schmierbohrung zu ölen. Planetenräder, Zahnräder und deren Gehäuse sowie Kugellager sind bei Reparaturen mit Getriebefett zu schmieren.

Schmierstoffempfehlung Öler:		Schmierstoffempfehlung Handrührer:	
Hersteller		Hersteller	
BP	Energol HLP 10	BP	Energrease LSEP 2
Chevron	Spindel Oil 10 x	Chevron	Dura.-öith Grease EP 2
Esso	Spinesso 10	Esso	Beacon EP 1
Mobil	Almo 525	Mobil	Plex 47
Texaco	Spindel Oil B	Shell	Alvania EP 1
		Texaco	Multifak EP 2

Sollte keines der aufgeführten Öle oder Fette zur Verfügung stehen, ist ein gleichwertiges Schmiermittel (Markenfabrikat) zu verwenden.